

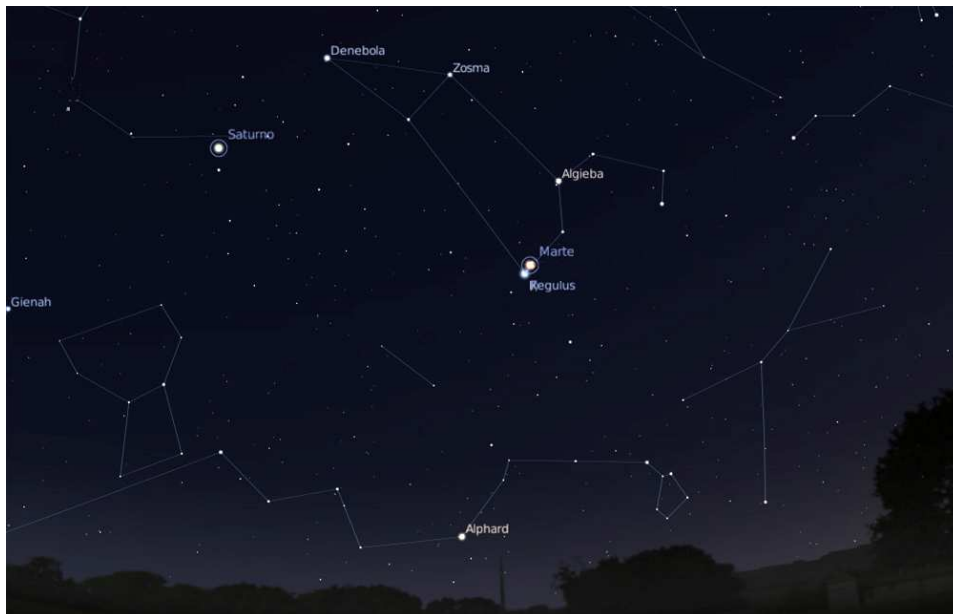
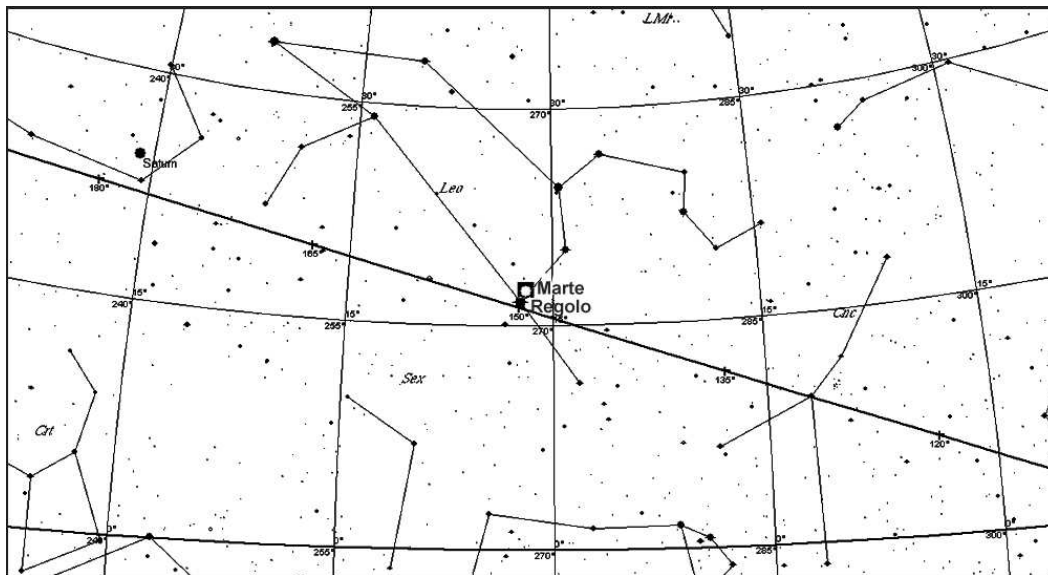
* NOVA *

N. 126 - 01 GIUGNO 2010

ASSOCIAZIONE ASTROFILI SEGUSINI

CONGIUNZIONE MARTE-REGOLO

Nella prima parte del mese di giugno potremo assistere a una suggestiva congiunzione tra Marte e Regolo, la stella più luminosa della costellazione del Leone. In particolare il giorno 6 Marte passerà a meno di un grado da Regolo: la luminosità dei due astri sarà praticamente identica, ma con un semplice binocolo sarà facile apprezzare la notevole differenza di colore tra i due corpi celesti (Marte rossiccio e Regolo bianco-azzurro).



Marte e Regolo alle ore 22:30 del 6 giugno 2010 (da Stellarium - www.stellarium.org)